

Fluido control valve(2/2 way)

Serie 2KS (Pilotaggio interno, Normalmente aperto)



Simbolo

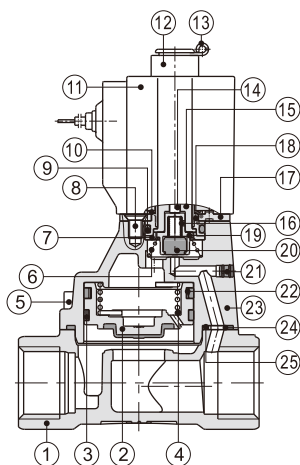


Caratteristiche del prodotto

1. Valvola solenoide a pilotaggio interno normalmente aperto 2/2 vie. Tempo di risposta rapido e preciso, elevato volume di portata.
2. Struttura compatta e leggera, facile da installare e disinstallare.
3. Corpo valvola in acciaio inossidabile. Bobina appartenente alla classe di temperatura B. Materiale standard guarnizioni: FPM-F. Se fossero necessari materiali diversi, si prega di contattare l'azienda.
4. Bobina conforme alla normativa di sicurezza IP65, sia per il modello con connettore che precablata.

Struttura interna

2KS150(Bobina precablata)



| Nr. | Voce | Nr. | Voce |
|-----|------------------------|-----|---------------------------|
| 1 | Corpo | 14 | Trapano manuale |
| 2 | Pistone | 15 | Elettromagnete di ferro |
| 3 | Anello di usura | 16 | Molla |
| 4 | Molla | 17 | Piastra fissa |
| 5 | Vite | 18 | Cappuccio fisso |
| 6 | Molla | 19 | Boccola ermetica all'aria |
| 7 | Flangia di perline | 20 | Anello ermetico |
| 8 | Vite di testa di tondo | 21 | Tappo |
| 9 | O-ring | 22 | Molla di bonnet |
| 10 | Rondella | 23 | Corpettura superiore |
| 11 | Bobina | 24 | Distanziatore |
| 12 | O-ring di pistone | 25 | O-ring di pistone |
| 13 | Clip E | | |

Specifiche

| Tipo/Voce | Dimensione porta [1] | Dimensione di orifizio (Φ mm) | Cv | Area nominale e della sezione (mm ²) | Peso [2](g) | Differenziazioni e di pressione operativa | | Pressione di prova | |
|-----------|----------------------|-------------------------------|-------|--|-------------|---|---------------------|--------------------|-----|
| | | | | | | MPa | psi | MPa | psi |
| 2KS150-15 | 1/2" | 15.0 | 5.50 | 100.0 | 680 | Max: 0.7 Min: 0.05 | Max: 100 Min: 10 | 1.5 | 220 |
| 2KS200-20 | 3/4" | 20.0 | 9.50 | 170.0 | 880 | | | | |
| 2KS250-25 | 1 | 25.0 | 12.50 | 220.0 | 1125 | | | | |
| 2KS320-32 | 1 1/4" | 35.0 | 23.00 | 420.0 | 2710 | | | | |
| 2KS400-40 | 1 1/2" | 40.0 | 31.00 | 560.0 | 3260 | | | | |
| 2KS500-50 | 2" | 50.0 | 49.00 | 880.0 | 4310 | | | | |

[1] Disponibile con filettatura G.

[2] Il peso indicato nella tabella si riferisce alle valvole con connettore. Il peso delle valvole serie 2KS150~250 con bobina precablata è 10g inferiore a quelle con terminale; il peso delle valvole serie 2KS320~500 con bobina precablata è inferiore a 20 g inferiore a quelle con terminale.

Specifiche di solenoide

| Tipo di valvola | Tipo di bobina | Tipo di alimentazione | Frequenza (Hz) | Tolleranza tensione | Connessione elettrica | Consumo (VA/W) | Isolamento | Incremento temperature(°C) |
|-----------------|------------------|-----------------------|----------------|---------------------|-------------------------|----------------|------------|----------------------------|
| 2KS150 | CDA116 CLA116 | AC | 50 | ± 15% | Connettore (CDA) | 15.0VA | Class B | 50 |
| 2KS200 | | | 60 | | | 11.0VA | | 40 |
| 2KS250 | | DC | - | ± 10% | | 6.5W | | 30 |
| 2KS320 | CDA170 CLA170 | AC | 50 | ± 15% | Bobina precablata (CLA) | 35.0VA | | 65 |
| 2KS400 | | | 60 | | | 30.0VA | | 60 |
| 2KS500 | | DC | - | ± 10% | | 12.0W | 40 | |

Specifiche tecniche

| Azione | Pilotaggio interno | | | | |
|--|--------------------|-------|---------|---------|----------|
| Stato iniziale | Normalmente aperto | | | | |
| Fluido utilizzabile | Aria, Acqua, Olio | | | | |
| Grado di viscosità | Inferiore a 20CST | | | | |
| Temperatura(°C) (ambiente e fluidi) | | Acqua | Aria | Olio | Ambiente |
| | Massima | 80 | 90 | 80 | 70 |
| | Minima | 1 | -20 [1] | -10 [2] | -20 |

[1] punto di rugiada: -20 (°C) o inferiore;

[2] inferiore a 50CST.

Codice di ordinazione

Codice d'ordine valvole

2KS 150 15 A □ G

① ② ③ ④ ⑤ ⑥

| ① Modello | ② Dimensione di orifizio | ③ Dimensione porta | ④ Tensione | ⑤ Connessione elettrica | ⑥ Tipo di filettatura |
|--|--------------------------|--------------------|--|--|-----------------------|
| 2KS: 2/2 vie a pilotaggio interno e normalmente aperto | 150: Φ15mm | 15: 1/2" | A: AC220V B: DC24V C: AC110V E: AC24V F: DC12V | Vuoto: Connettore I: Bobina precablata [Nota] | G: G |
| | 200: Φ20mm | 20: 3/4" | | | |
| | 250: Φ25mm | 25: 1" | | | |
| | 320: Φ35mm | 32: 1 1/4" | | | |
| | 400: Φ40mm | 40: 1 1/2" | | | |
| 500: Φ50mm | 50: 2" | | | | |

[Nota] La lunghezza del cavo è di 0.5m.

Codice d'ordine accessori

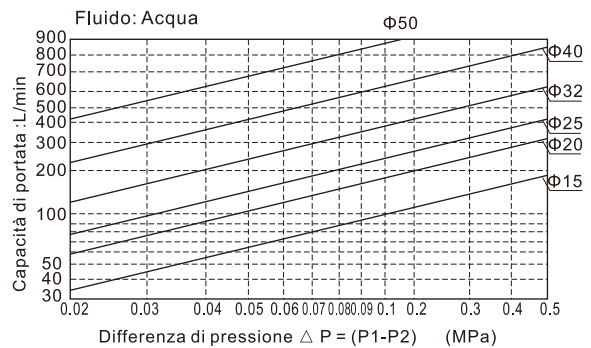
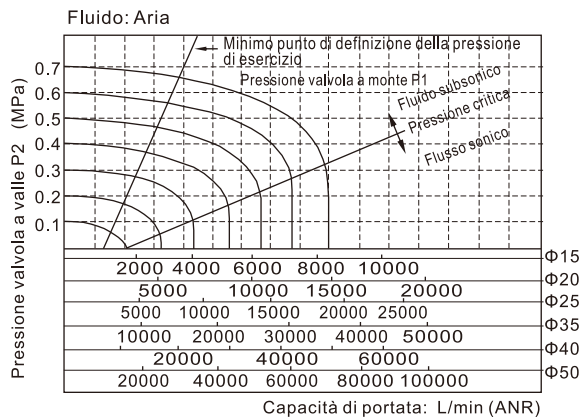
Il codice d'ordine degli accessori è identico a quelli per le Normalmente aperto. Fare riferimento a pagina 184 per informazioni dettagliate.

[Nota] 320 \ 400 \ 500 valvole serie non gli accessori sono di montaggio.

Fluido control valve(2/2 way)

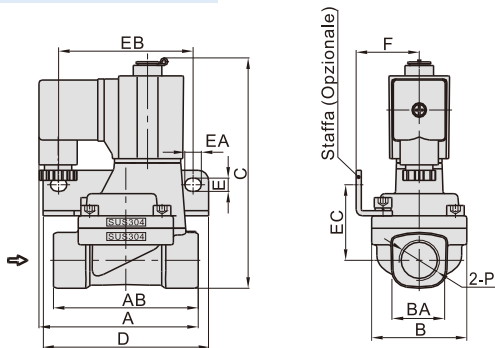
Serie 2KS (Pilotaggio interno, Normalmente aperto)

Diagramma di portata

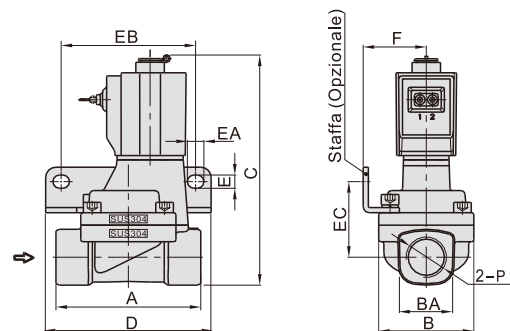


Dimensioni

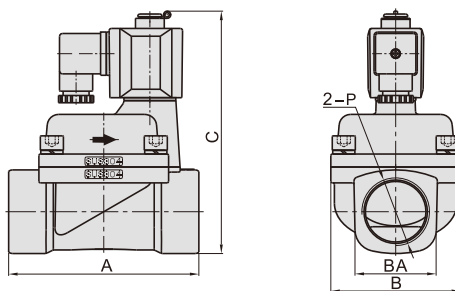
2KS150~250 (Connettore)



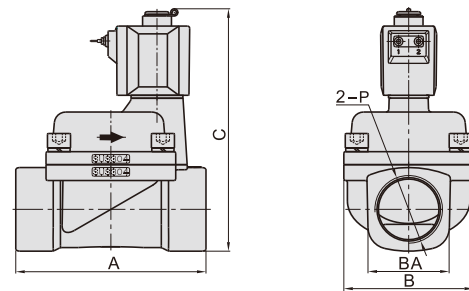
2KS150~250(Bobina precablata)



2KS320~500 (Connettore)



2KS320~500(Bobina precablata)



| Modello/Voce | A | AB | B | BA | C | D | E | EA | EB | EC | F | P |
|--------------|------|----|-----|------|-------|----|-----|----|----|------|------|--------|
| 2KS150-15 | 77 | 70 | 46 | 27.5 | 112.5 | 80 | 6.4 | 8 | 65 | 36.5 | 30.5 | 1 1/2" |
| 2KS200-20 | 78.5 | 82 | 53 | 33.5 | 121 | 90 | 6.4 | 8 | 75 | 40 | 34 | 3/4" |
| 2KS250-25 | 81 | 92 | 59 | 40.5 | 129.5 | 95 | 6.4 | 8 | 80 | 44.5 | 36 | 1 |
| 2KS320-32 | 125 | - | 80 | 52 | 160 | - | - | - | - | - | - | 1 1/4" |
| 2KS400-40 | 132 | - | 90 | 58 | 167 | - | - | - | - | - | - | 1 1/2" |
| 2KS500-50 | 150 | - | 100 | 70 | 182 | - | - | - | - | - | - | 2" |

| Modello/Voce | A | B | BA | C | D | E | EA | EB | EC | F | P |
|--------------|-----|-----|------|-------|----|-----|----|----|------|------|--------|
| 2KS150-15 | 70 | 46 | 27.5 | 112.5 | 80 | 6.4 | 8 | 65 | 36.5 | 30.5 | 1/2" |
| 2KS200-20 | 82 | 53 | 33.5 | 121 | 90 | 6.4 | 8 | 75 | 40 | 34 | 3/4" |
| 2KS250-25 | 92 | 59 | 40.5 | 129.5 | 95 | 6.4 | 8 | 80 | 44.5 | 36 | 1 |
| 2KS320-32 | 125 | 80 | 52 | 160 | - | - | - | - | - | - | 1 1/4" |
| 2KS400-40 | 132 | 90 | 58 | 167 | - | - | - | - | - | - | 1 1/2" |
| 2KS500-50 | 150 | 100 | 70 | 182 | - | - | - | - | - | - | 2" |